

RoomMate

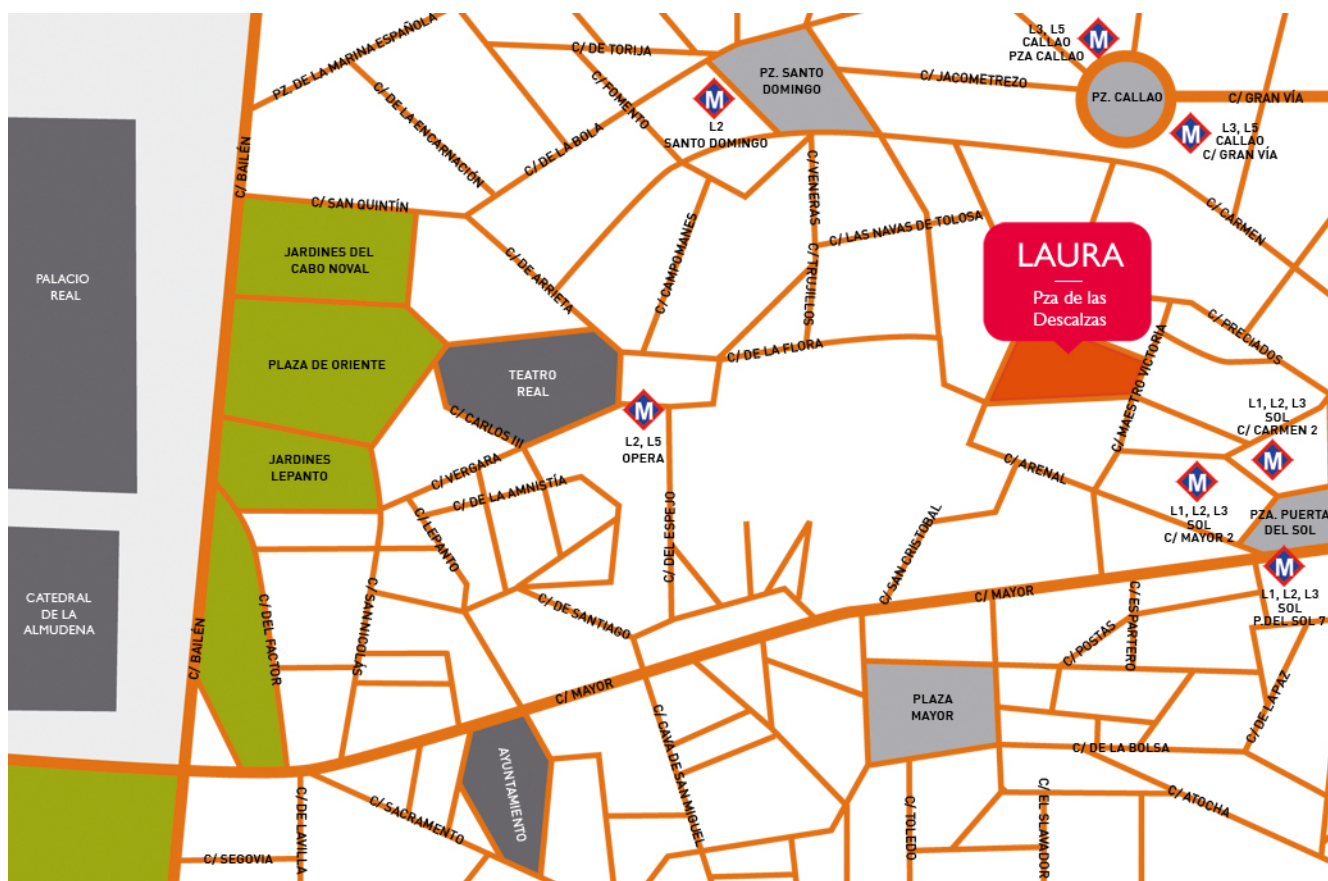
HOTELES

LAURA

MADRID



HOLA SOY
LAURA



ROOM MATE LAURA

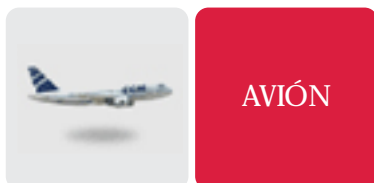
Travesía de Trujillos 3, 28013

T. (+34) 91 701 16 70

F. (+34) 91 521 76 55

PUNTOS DE INTERÉS CERCANOS

- Teatro real: a ½ min. (25 mts.)
- Convento de las descalzas reales: a 0 min. (0 mts.)
- Palacio Real: a 2 min. (100mts.)
- Gran Vía: a 3 min. (200 mts.)
- Plaza Mayor: a 2 min. (150 mts.)
- Puerta de Sol: a 4 min. (200 mts.)
- Barrio de la Latina: a 10 min. (400 mts.)
- Museo del Prado: a 15 min. (1.5 Km.)
- Museo Thyssen: a 15 min. (1.5 km.)
- Museo Reina Sofía: a 20 min. (1.5 Km.)
- Plaza de España: a 5 min. (300 mts.)
- Estación de Atocha: a 20 min. (2.5 Km.)
- Aeropuerto: a 30 min. En coche (13 Km.)



Puedes coger un taxi hay una parada en la zona de llegadas tanto nacionales como internacionales, o bien coger el metro en el mismo aeropuerto hasta **Nuevos Ministerios** (Línea 8), cambiar a la **línea 10** hasta **Alonso Martínez** y ahí hacer un trasbordo a la **línea 5** (dirección Casa de Campo) y bajar en la estación de **Opera**, Room Mate Laura queda a un par de minutos caminado.



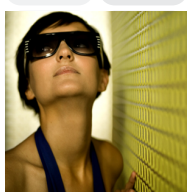
Desde **Atocha** los más recomendable es llegar en metro, la línea es directa, desde Atocha hasta Sol (Línea azul) son solo 5 paradas. Desde **Chamartin** hay que coger la **línea 10** (azul oscuro) dirección Puerta del Sur y cambiar en **Alonso Martínez** (dirección Casa de Campo) hasta la estación de **Opera**.



Al lado de Laura está la Plaza de la Puerta del Sol, donde están las paradas de los **autobuses 10 , 151 , 12** tres líneas que recorres prácticamente la ciudad.



A tan solo un par de minutos hay dos estaciones de metro **Sol y Opera**, línea 2 roja, esta línea recorre el centro de la ciudad y podrás hacer fácilmente trasbordos para llegar a cualquier punto de Madrid.



LO QUE NO HAY QUE PERDERSE

Visitar el museo de **las Descalzas Reales**.
Compras en la calle **Preciados**, la más típica y Comercial de la capital.

Probar los **churros** con chocolate en la callejón de San Gines.

Pasear desde la **puerta del Sol al Palacio Real** por la nueva calle peatonal de Arenal.

Tapear en los numeroso bares del **Barrio de La Latina**

Ir a un musical en la **Gran Vía** madrileña.

Salir de copas por el divertido barrio de **Chueca**.